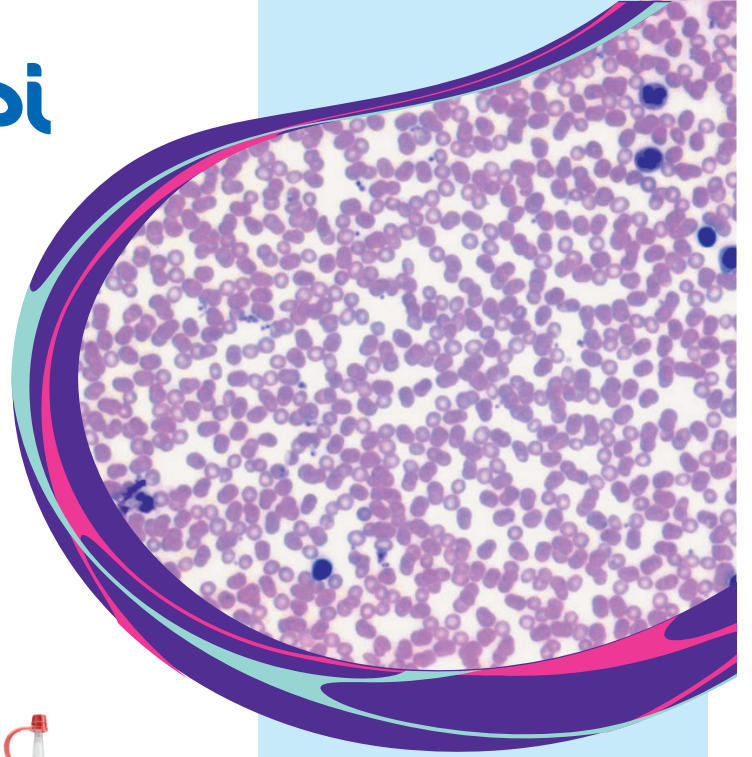


MİKROSKOPİ



Merckofix®
Neo-clear® & Neo-Mount®
Histosec® (paraffin)
osteomoll® & osteosoft®



MERCK

cytocolor®
hemacolor®
gram-color®
Tb-color®
Mason-Goldner®
Leucognost®

Üniversal Mikroskopi Reaktifleri

Katalog No	Ürün Adı	Kullanım Şekli	Ambalaj
Fiksasyon Çözeltileri			
M103999	Formaldehyde solution min. 37% free from acid stabilized with about 10% methanol and calcium carbonate	Asit bağlama ajanı olarak kalsiyum karbonat içermektedir; kullanmadan önce filtre ediniz.	1 L / 2.5 L
M104239	Glutardialdehyde solution 25% (electron microscopy)	Serin ve karanlık yerde muhafaza ediniz, sediment oluştuysa kullanmadan önce filtre ediniz, 1.0 M fosfat tamponu pH 7.42 ile %2.5-6.25 konsantrasyonuna seyreltiniz.	250 mL / 1 L 2.5 L
M112179	Glutardialdehyde solution 25%, acc. to P.J. Anderson (purified and filled into ampoules under nitrogen)	Elektron mikroskobisi için, nitrojen altında saflaştırılmış ve ambalajlanmıştır.	25 mL
M112327	LEUCOGNOST® mixture of fixatives	Lösemi ayırımı için	500 mL
M103981	M-FIX™ spray fixative	Sprey fiksatif, yaklaşık 250 preparat hazırlanabilir.	100 mL
M109266	Osmic acid solution 2%	Sarımsı-kahve renk oluşumu kullanımı etkilemez	5 mL
M124505	Osmium (VIII) oxide	%1-2 sulu çözeltisi, kristallerin çözünmesi için birkaç saat gerekir, çözeltinin hazırlanması için bidistile su kullanınız, kararmış çözelti kullanılmaz.	100 mg 500 mg
Dekalsifiyerler			
M101728	OSTEOSOFT® mild decalcifier-solution	Kemik-dekalsifiyer çözeltisi, hassas ve kalsiyum içeren dokularda kullanıma uygun.	1 L
M101736	OSTEOMOLL® rapid decalcifier-solution	Kemik-dekalsifiyer çözeltisi, kemik ve sert dokularda kullanıma uygun.	
Gömme Ortamları			
M115161	Histosec® pastilles (without DMSO)	Parafin kesitleri	4 x 2.5 kg /25 kg
M111609	Histosec® pastilles solidification point 56-58°C	Parafin kesitleri, DMSO içerir.	25 kg
M109242	Kaiser's glycerol gelatine	Bağlayıcı, sulu kapama ajanı.	100 g
M107164	Paraffin pastilles solidification point 56-58°C	Histoloji için saf parafin.	2.5 kg
Sulu Kapama Ajanları			
M104095	Glycerol for fluorescence microscopy	Floresan mikroskopi için özel olarak test edilmiş preparat.	250 mL
M109242	Kaiser's glycerol gelatine	Histolojik kesitler veya enzim teşhisi için suda çözünür gömme preparat.	100 g
Susuz Kapama Ajanları			
M101691	Canada balsam	Doğal reçine.	100 mL
M107960	Entellan® rapid	Uzun ömürlü lamlar (toluen içerir).	500 mL
M107961	Entellan® new rapid	Hızlı kapama ajanı, uzun ömürlü lamlar, yüksek ortam sıcaklıklarında baloncuk oluşmaz (ksilen içerir).	100 mL 500 mL
M109016	Neo-Mount®	Neo-Clear® dan sonra susuz kapama çözeltisi.	500 mL
İmmersiyon			
M104699	Immersion oil (viskosity 100-120 mPa.s)	Kırılma indisi 1.516 (ND 20°)	100 mL 500 mL
M115577	Immersion oil acc. to ISO 8036 modified (viskosity 150-1500 mm²/s)	Kırılma indisi 1.515 (ND 20°)	100 mL
Tampon Tabletleri (WEISE)			
M111373	Tampon çözeltisi hazırlama tableti	pH 6.4 (H ₂ O 20 °C)	100 tablet
M111374	Tampon çözeltisi hazırlama tableti	pH 6.8	
M109468	Tampon çözeltisi hazırlama tableti	pH 7.2	

Mikroskopi Boyaları

Certistain® mikroskopi boyaalarının yüksek kalitesinin devamlılığı ABD Biyolojik Boya Komisyonu tarafından belirlenen kriterlere uygunluğu ile garanti edilmektedir.

Katalog No	Ürün Adı	Kullanım Şekli	Ambalaj
Mikroskopi Boyaları Certistain® (Toz)			
M115931	Acridine orange zinc chloride double salt (C.I.46005)	Vital ve floresan boyama: fizyolojik tuz çözeltisinde %0.5.	25 g
M105234	Alcian blue 8 GX (C.I.74240)	Asit mucosubstance: %3'lük asetik asit çözeltisinde %1.	10 g
M101368	Brilliant cresyl blue zinc chloride double salt	Retikülasitler: fizyolojik tuz çözeltisinde %1.	25 g
M101374	Brilliant green (hydrogen sulfate) (C.I. 42040)	Sporlar: %5 sulu çözeltisi.	
M115933	Carmine (C.I. 75470) (calcium-aluminium lacquer of carminic acid)	Histolojik kesitlerde: %3.6, doymuş lityum karbonat sulu çözeltisinde (15 dakika kaynatıp 1 g timol eklenir).	5 g / 25 g
M105235	Cresyl violet (acetate)	Hücre çekirdeği, tigroid plakaları: %1 çözelti.	25 g
M115940	Crystal violet (C.I. 42555)	Gram boyama: 2 g boya 20mL etanolde (%95) çözülüp %1 amonyum oksalat sulu çözeltisiyle karıştırılır.	25 g / 100 g
M115934	Eosin B (bluish) (C.I.45400)	Hücre plazması (sitoplazma): %0.1-1 sulu çözeltisi.	
M115935	Eosin Y (yellowish) (C.I. 45380)	Histolojik kesitler: %0.5 sulu çözeltisi.	
M115936	Erythrosine B (C.I. 45430)	Histolojik kesitler: %0.5 sulu çözeltisi Bitki tomurcukları: %0.5 clove oil çözeltisi.	10 g / 25 g
M104022	Fast green FCF (C.I. 42053)	Testis kesiti: %0.2 etanol (%95) çözeltisi.	25 g
M105231	Fuchsin acid (C.I. 42685)	Plazma: %1 sulu çözeltisi.	
M115937	Fuchsin (C.I. 42510)	Hücre çekirdeği, bakteri: önceden ısıtılmış saf etanolün %10 çözeltisi.	25 g / 100 g 1 kg
M115938	Hematoxylin monohydrate (C.I.75290)	Hücre çekirdeği: 10mL etanolde %0.5 olacak şekilde çözülüp 90mL damıtık su ile seyreltip olgunlaşma için 4-5 hafta bekletilir.	25 g
M115941	Light green SF yellowish (C.I. 42095)	Kromozomlar: %0.2 etanol (%95) çözeltisi.	25 g / 100 g
M115942	Malachite green oxalate (C.I. 42000)	Sporlar: %5 sulu çözeltisi.	
M115943	Methylene blue (C.I. 52015)	Bakteriler: %1 sulu çözeltisi.	
M115944	Methyl green zinc chloride double salt (C.I. 42590)	Kromatin: 1 g boya 100mL damıtık suda çözülüp 25 mL saf etanol eklenir.	25 g
M101376	Neutral red (C.I. 50040)	Beyin kesitleri: %1.75 sulu çözeltisi.	
M115924	Nigrosine (C.I. 50420) water-soluble	Bakteriler: 10 g boya 100 mL suda 10 dakika kaynatılıp soğumaya bırakılır, 0.5 mL %37 formaldehit çözeltisi eklenir.	
M115946	Nile blue (hydrogen sulfate) (C.I. 51180)	Yağlı karaciğer: 0.05 g boya %1 H ₂ SO ₄ çözeltisinde çözülür.	25 g
M115939	Nuclear fast red (C.I. 60760)	Histolojik kesit: 0.1 g boya 5 g alüminyum sülfatla birlikte 100 mL sıcak suda çözülür.	
M105230	Oil red O (C.I. 26125)	Lipitler: 0.5 g boya 100 mL izopropil alkolde (%60) çözülür, hafifçe kaynatılıp filtrelenir.	
M115925	Orange G (C.I. 16230)	Sitoplazma: 1 g boya 90 mL suda çözülüp 12.5 mL metanol eklenir.	5 g / 25 g
M107100	Orcein	Histolojik kesitler: 0.4 g boya 100 mL etanolde (%70) çözülür ve derişik hidroklorik asit eklenir.	
M107509	Pararosaniline (chloride) (C.I. 42500)	Schiff çözeltisi olarak %1 temiz, renksiz çözelti.	
M115926	Phloxin B (C.I. 45410)	Histolojik kesitler: %5 sulu çözeltisi ile %1 boraks metilen mavisi sulu çözeltisi 1+9 oranında karıştırılır.	25 g
M115927	Ponceau S (C.I. 27195)	Histolojik kesitler: 10 mL %1'lik sulu çözeltisi, 90 mL doymuş pikrik asit çözeltisi karıştırılıp 1.5 mL %2 asetik asit çözeltisi eklenir.	

Mikroskopi Boyaları

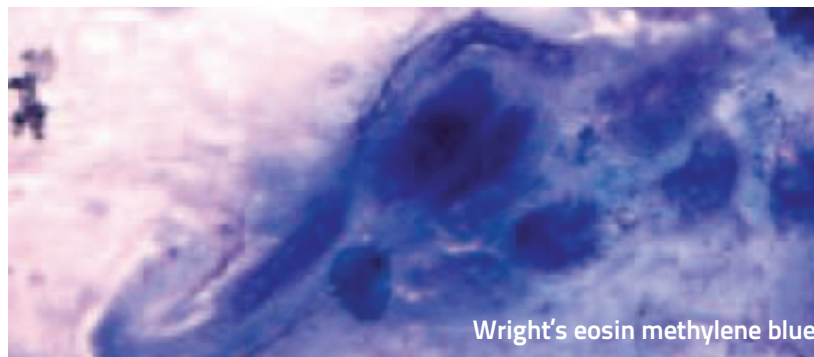
Katalog No	Ürün Adı	Kullanım Şekli	Ambalaj
Mikroskopi Boyaları Certistain® (Toz)			
M107518	Pyronine G (C.I. 45005)	Histolojik kesitler: 12.5 mL kloroformla ekstrakte edilmiş %2 sulu çözeltisi ve 7.5 mL kloroformla ekstrakte edilmiş %2 methyl green çözeltisi ile karıştırılıp 30 mL damıtık su eklenir.	25 g
M115948	Safranine O (C.I. 50240)	Kromozomlar: %1 sulu çözeltisi.	
M115929	Thionine (acetate) (C.I. 52000)	Beyin kesitleri: 0.025 gramı 100mL 0.1 N sodyum asetat tamponunda (pH 3.7-4.5) çözülür.	
M115930	Toluidine blue O (C.I.52040)	Histolojik kesit: %0.1 sulu çözeltisi.	
Boya ve Boya Karışımları (Toz)			
M101167	Amido black 10 B (C.I. 20470)	Kollojen bağ doku: doymuş pikrik asit çözeltisinde %0,05-0,1 amido black 10 B çözeltisi. Elektroforez ve redoks indikatör renksizleştirme çözeltisi, elektroforez için: 250 mL etanol, 250 mL damıtık su, 500 mL asetik asit karıştırılır. Boyama çözeltisi; elektroforez için: 1,25 amido black 10 B 250 mL renk giderme (destaining) çözeltisi, karıştırılır, kullanım öncesi filtre edilir.	25 g
M101301	Auramine O (C.I. 41000)	Mikroskopi, Hagemann-Hermann'a göre mikobakteri boyaması, floresan boyama.	50 g
M109211	Azure II (C.I. 52010/52015)	Mikroskopi, kan smirleri, retikülasitler, protozoa: 100 g etanolde 1 g azure II 50 °C 'ye ısıtılır. Mast hücreleri: 4 mL %1 azure II sulu çözeltisi, 4 mL %1 eosin bluish sulu çözeltisi, 5 mL aseton, 25 mL damıtık su, 2 mL tampon çözeltisi pH 4,1 tampon çözeltisi: 2 mL sitrik asit (0,1 M) 1 mL di-sodyum hidrojen fosfat (0,2 M).	10 g
M100211	Carminic acid (C.I. 75470) GR for analysis	Mikroskopi, Mayer'e göre karmalum:10 g potasyum alüminyum sülfat 200 mL damıtık suda ısıtılır, 1 g carmicid acid eklenir, soğumaya bırakılır, 0,2 g salisilik asit eklenir. Mayer'e göre parakarmin: 10 g carminic acid, 0,5 g alüminyum klorür ve 4,0 g kalsiyum klorür 100 mL %70 etanolde dikkatlice ısıtılır.	5 g
M124653	4',6-Diamidino-2-phenylindole dihydrochloride (DAPI)	Mikroskopi, floresan boyaması 1:1.000'den 1:10.000'e, damıtık su ile.	100 g
M124546	Fluorescein-5-isothiocyanate (FITC)	Mikroskopi	250 g
M109203	Giemsa's azur-eosin-methylene blue	Mikroskopi için boya karışımı. Kan smirleri, protozoa: 50 mL gliserolde 0.76 g Giemsa's azure-eosin-methylene blue 60 °C'lik su banyosunda 3 saat ısıtılır, 50 mL metanol eklenir, 5 gün beklemeye bırakılıp filtre edilir.	25 g 100 g
M104302	Hematoxylin cryst. (C.I. 75290)	Mikroskopi, çekirdek boyaması.	
M101398	Malachite green oxalate (C.I. 42000)	Mikrobiyoloji: Besiyeri katkısı Spor boyama, Schaerffer-Fulton'a göre: 100 mL damıtık suda 5 g malachite green-oxalate. Bitki hücrelerinde vital çekirdek boyama: %0.001-0.1 sulu çözelti.	
M101352	May-Grünwald's eosin methylene blue	Mikroskopi için boya karışımı Kan smearları: 100 mL metanolde 0.25 g May-Grünwald's eosin-methylene blue 60 C°'lik su banyosunda hafifçe ısıtılır, 1 saat karıştırılır, 24 saat beklemeye bırakılıp filtrenir.	25 g
M116316	Methyl blue (C.I. 42780)	Mikroskopi: Kollojen ve retikular bağ doku. Mikrobiyoloji besiyeri: Ör. Gassner agar.	50 g
M124823	Nitro blue tetrazolium chloride (NBT)	Mikroskopi: Saksino-dehidrogenaz tespiti, NBT test.	500 mg

Mikroskopi Boyaları

Katalog No	Ürün Adı	Kullanım Şekli	Ambalaj
Boya ve Boya Karışımları (Toz)			
M107599	Rhodamine B (C.I. 45170) Rhodamine O Brilliant pink B	Mikroskopi; vital ve floresan boyama:1:1000 sulu çözeltisi.	25 g /100 g
M108103	Tetrazolium blue	Mikroskopi	5 g
M109278	Wright's eosin methylene blue	Mikroskopi için boya karışımı; kan smirleri: 100 mL metanolde 0.24 g Wright's eosin-methylene blue, 5 gün bekletilip filtrelenir.	25 g

Bakteriyoloji için Boyama Kitleri ve Çözeltileri

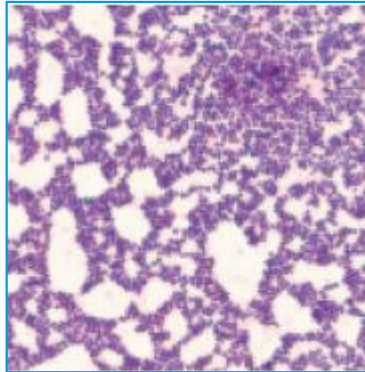
Katalog No	Ürün Adı	Kullanım Şekli	Kapasite	Ambalaj
Gram Boyama				
M111885	Gram-Color Staining Kit	Gram boyama için boyama takımı. Takım içinde; 500 mL crystal violet çözeltisi, 500 mL Lugol çözeltisi, PVP ile stabilize edilmiş, 2 x 500 mL dekolorizasyon çözeltisi, 500 mL safranin çözeltisi bulunur.	250 test	1set (5 x 500 mL)
M101603	Gram-Color modified (phenol-free) Staining Kit	Modifiye Gram boyama için boyama takımı. Takım içinde; 100 mL crystal violet çözeltisi, 100 mL sodyum hidrojen karbonat çözeltisi, çalışma çözeltisi için şişe, 190 mL iyot çözeltisi,PVP stabil edilmiş 190 mL dekolorizasyon çözeltisi, 190 mL fuksin çözeltisi bulunur.	65-70 test	1 set
M109218	Gram's crystal violet solution		250 test 500 mL	500 mL 2.5 L
M110218	Gram's decolorizing solution			
M109217	Gram's safranin solution			
M100567	Lugol's solution stabilized with PVP	Gram boyama için		1 L
M109261	Lugol's solution (diluted iodine potassium iodide solution)	%1 sulu iyot (%0,33) ve potasyum iyodür (%0,67) çözeltisi.		1 L 2.5 L
Mikobakteri Boyaması				
M100327	Hydrochloric acid in ethanol	Dekolorizasyon çözeltisi (%0,75 hidroklorik asit).	500 test	1 L
M108000	Sputofluo®	Mikobakteri tanımlamasında.	1000 test	
M110630	Tb-color malachite green (oxalate) solution (cold staining)	Karşıt boyama.	250 test	500 mL
M116450	Tb-color staining kit (cold staining)	Histolojik kesitlerde mikobakterilerin soğuk boyama tekniği için boyama takımı. Takım içinde; boyama kiti ile: Sputofluo® 500 mL karbol fuksin çözeltisi 500 mL, hidroklorik asit alkol 500 mL, malaşit yeşili çözeltisi 500 mL bulunur.	250 test	1 set
M100497	Tb-color modified Staining kit (AFB) (hot staining)	Mikobakteri tespiti için boyama kiti (AFB) sıcak boyama yöntemi ile Asit-fast bakteriler: kırmızı, zemin: açık mavi.		



Wright's eosin methylene blue

Bakteriyoloji için Boyama Kitleri ve Çözeltileri

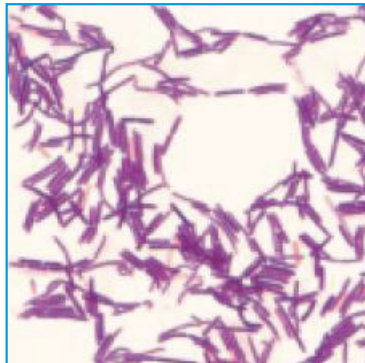
Katalog No	Ürün Adı	Kullanım Şekli	Kapasite	Ambalaj
Ziehl-Neelsen Boyaması				
M109215	Ziehl-Neelsen carbol-fuchsin solution	Asit-fast bakterilerin sıcak boyanmasında, metilen mavisi ile karşıt boyama.	250 test	500 mL
Tb-fluor				
M109093	TB-fluor Staining kit for fluorescence-microscopic detection of acid fast bacteria	Floresan mikroskopi ile mikobakteri tespiti için takım. Takım içinde; auramine-rhodamine çözeltisi 500 mL, dekolorizatör 500 mL x 3, karşıt boyama çözeltisi 500 mL x 2 bulunur.	300 test	1 set
M101597	TB-Fluor phenol-free Staining kit for the acid-fast smear examination with fluorescence microscopy (Auramin-Rhodamine staining)	Mikroskobik mikobakteri araştırması için floresan boyama takımı. Takım içinde; 200 mL auramin-rodamin boyama çözeltisi, fenolsüz; 2 x 200 mL dekolorizasyon çözeltisi; 200 mL karşıt boyama çözeltisi (KMnO4) bulunur.	60-65 test	
Trikomonad Boyaması				
M115355	Cytological standard stain acc. to Szczepanik CYTOCOLOR®	Modifiye Papanicolaou boyama trichomonad boyama: gri-maviden gri-yeşile	1000 test	1 set
Bakteriyoloji için Boya Çözeltileri				
M109204	Giemsa's azur eosin methylene blue solution	Spirochete boyaması: Spirochete pallida açık pembe		500 mL 2.5 L
M113741	Lactophenol blue solution for staining fungi	Mantar boyaması	500 test	100 mL
M101287	Löffler's methylene blue solution	Genel mikrobiyolojik kontrol	250 test 500 mL	100 mL 500 mL 2.5 L



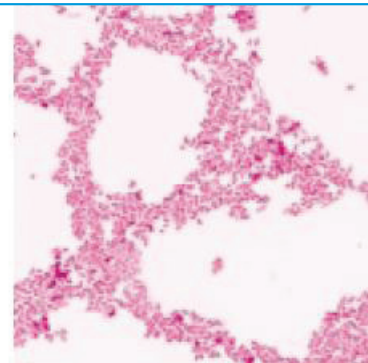
Gram-Color; gram pozitif



Gram-Color; gram negatif



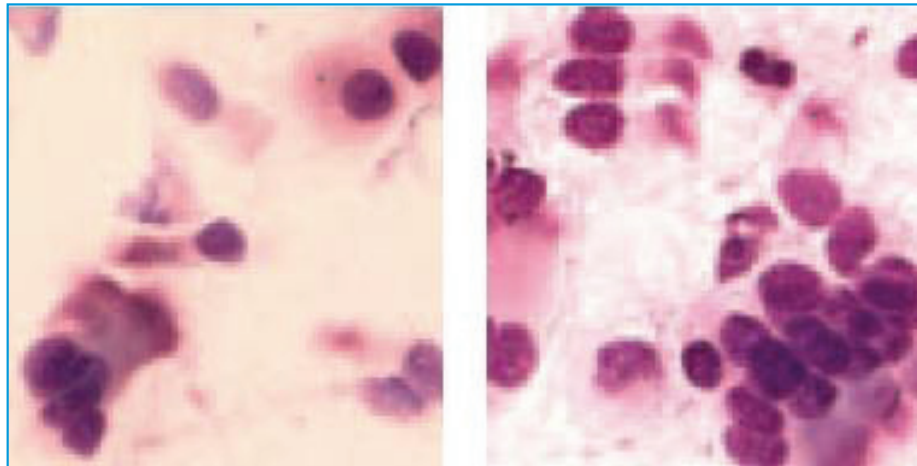
Gram-Color modified, phenol-free; gram pozitif



Gram-Color modified, phenol-free; gram negatif

Sitoloji için Boyama Kitleri ve Çözeltileri

Katalog No	Ürün Adı	Kullanım Şekli	Kapasite	Ambalaj
Papanicolaou Çözeltileri				
M109253	1a Harris' hematoxylin solution	Çekirdek boyama	1500 test 500 mL	500 mL 2.5 L
M109254	1b Hematoxylin solution S	Çekirdek boyama		
M106888	2a Orange G solution (OG 6)	Sitoplazma boyama, olgun ve keratinlenmiş hücrelerde		
M106887	2b Orange II solution	Sitoplazma boyama, olgun ve keratinlenmiş hücrelerde		
M109271	3a polychromatic solution EA 31	Sitoplazma boyama		
M109272	3b polychromatic solution EA 50	Sitoplazma boyama		
M109270	3c Polychromatic solution EA 65 (staining effect: red)	Sitoplazma boyama, özellikle jinekoloji dışı örneklerde, renk etkisi açık kırmızı	300 test	100 mL
M109269	3d polychromatic solution EA 65 (staining effect: blue-green)	Sitoplazma boyama, özellikle jinekoloji dışı örneklerde, renk etkisi soluk mavi-yeşil		
Cytocolor™ Kit				
M115355	Cytocolor™	Modifiye papanicolaou yöntemi için hızlı boyama	1000 test	1 set
Hematoxylin Çözeltileri, Gill'e Göre Modifiye				
M105175	Hematoxylin solution, Gill II	Çekirdek boyama		500 mL / 2.5 L
M105174	Hematoxylin solution, Gill III	Çekirdek boyama		500 mL
Shorr Çözeltileri				
M109275	Shorr staining solution	Çekirdek boyama		500 mL
Sitoloji için Diğer Boyama Çözeltileri				
M109204	Giemsa's azur eosin methylene blue solution	Kemik iliği doku boyama		500 mL
M111661	Hemacolor® Rapid staining set	Hızlı boyama, non-jinekolojik örnekler için	250 test	1 set (3 x 500 mL)
M111674	Hemacolor® Rapid staining set	Hızlı boyama, non-jinekolojik örnekler için	50 test	1 set (3 x 100 mL)
Neo Ürünler				
M109843	NEO-CLEAR® (xylene substitute)	Deparafinasyon, dehidrasyon gibi histolojik işlemlerde ksilen yerine		5 L
M109016	Neo-Mount® anhydrous mounting medium	Susuz kapama ajanı, Neo-Clear® dan sonra		500 mL



Hemacolor® Rapid staining Kit

Hematoloji için Boyama Kitleri ve Çözeltileri

Katalog No	Ürün Adı	Kullanım Şekli	Kapasite	Ambalaj
Hızlı Boyama Kiti, Hemacolor®				
M111955	Solution 1 fixing solution	Fiksasyon çözeltisi, metanol içermektedir	1250 test	2.5 L
M111956	Solution 2 colour reagent red	Kırmızı renk reaktifi, eosin çözeltisi		
M111957	Solution 3 colour reagent blue	Mavi renk reaktifi, tiazin çözeltisi		
M111674	Hemacolor® Rapid staining set	Hızlı boyama, non-jinekolojik örnekler için	50 test	1 set (3x100 mL)
Hızlı Boyama Kiti, Auto-Hemacolor®				
M115213	Auto-Hemacolor® Staining set for automatic blood smear staining	Boyama, tampon ve yıkama çözeltisi içeren set		1 set
Hematoloji için Diğer Boyama Çözeltileri				
M109204	Giemsa's azur eosin methylene blue solution	Kemik iliği doku boyama	3500 test	500 mL
M105387	Leishman's eosin methylene blue solution modified	Diferansiyel kan boyama	250 test	
M101424	May-Grünwald's eosine-methylene blue solution modified	Diferansiyel kan boyama	250 test 500 mL	500 mL 2.5 L
M101383	Wright's eosin methylene blue solution	Diferansiyel kan boyama		
Mikroskopi için Boyama Folyoları				
M115332	Sangodiff® G Staining foils	Kan ve kemik iliği doku boyama	100 test	100 adet
Sitokimyasal Reaktifler LEUCOGNOST®				
M116300	LEUCOGNOST® ALPA	Lökositlerde alkalın lökosit fosfataz aktivitesi tayini.	12x192 test	1 paket (12 boyama)
M116301	LEUCOGNOST® EST	Lökositlerde alfa naftil asetat esteraz reaksiyonu tayini		
M116302	LEUCOGNOST® PAS	Lökositlerde Periodik Asit Schiff reaksiyonu tayini.		
M116303	LEUCOGNOST® POX	Lökositlerde peroksidad reaksiyonu tayini.		
M116304	LEUCOGNOST® SP	Lökositlerde asit fosfataz reaksiyonu tayini.		
M116305	LEUCOGNOST® Basis set	LEUCOGNOST® reaktif kiti.		
M112327	LEUCOGNOST® fixing mixture	Fiksasyon reaktifi		500 mL
Sitokimyasal Reaktifler HEMATOGNOST Fe®				
M112084	HEMATOGNOST Fe® staining kit	Doku kesitlerinde Prussian blue yöntemi ile serbest demir tespiti	8 x128 test	1 paket (8 boyama)
Manuel Kan Hücresi Sayımı İçin Reaktifler				
M101384	Brilliant cresyl blue solution (% 0.5 physiological solution)	Retikosit ve trikomonad boyaması	5000 test	100 mL
M109277	Türk's solution Acetic acid gentian violet solution	Lökosit sayımı		
Histoloji için Boyama Çözeltileri				
M101647	Alcian blue solution	Alcian blue PAS boyaması	1000 test	500 mL
M109844	Eosin Y-solution 0.5% aqueous	H&E karşıt boyama	2000 test	1 L
M102439	Eosin Y-solution 0,5/alcoholic	H&E karşıt boyama	1500 test/L	500 mL 2,5 L
M109204	Giemsa's azur eosin methylene blue solution	Kemik iliği ve lenf nodül dokusu boyama	500 test	500 mL
M105174	Hematoxylin solution modified acc. to Gill III	Çekirdek boyama	1500 test	
M109249	Mayer's hemalum solution	Çekirdek boyama	500 mL	500mL / 2.5 L
M109033	Schiff's reagent	PAS yöntemi, polisakkarit saptaması	300 test	500 mL

Histoloji için Boyama Kitleri ve Çözeltileri

Katalog No	Ürün Adı	Kullanım Şekli	Kapasite	Ambalaj
Histoloji için Boyama Kitleri				
M101641	Congo Red staining kit	Amiloid tespiti için, Highman'a göre	50 test	1 paket (100 mL kongo kırmızısı çözeltisi, 2 x 100 mL KOH çözeltisi)
M107907	DNA staining kit according to Feulgen	Kanitatif DNA ölçümü için Feulgen boyaması	200 test	1 paket (5 M HCl 25 mL x 2, Schiff çözeltisi 250 mL x 2, Sodum disülfid konsantr 250 mL)
M115974	Elastica van Gieson staining kit	Elastik liflerin incelemesi	500 test	1 paket (Weipert's A 1 L, Weipert's B 1 L, Weigert'e göre Elastin 1 L)
M112084	HEMATOGNOST Fe® staining kit	Doku kesitlerinde Prussian blue yöntemi ile serbest demir tespiti	8x120 test	1 paket 4 x 250 mL, (8 boyama takımı)
M100485	Masson-Goldner trichrome staining kit	Bağ dokunun gösterilmesi	500 test	1 paket (azofiloksin 1 L, tungstofosforik asit orange G 1 L, lifhtgreen SF 1 L, asetik asit %10 1 L)
M100820	Methenamine silver plating kit acc. to Gomori	Bakteri, mantar ve bazal membranların incelenmesi	50 test	1 paket (100 mL periyodik asit çözeltisi, 3 x 100 mL gümüş nitrat çözeltisi, 10 metenamin borat tableti, 100 mL altın klorür çözeltisi, 100 mL sodyum tiosülfat çözeltisi, 100 mL light green SF çözeltisi)
M101646	PAS staining kit	Mukopolisakaritlerin saptanması	400 test	1 paket (Schiff çözeltisi 1 L, periyodik asit 1 L)
M100497	Tb-color modified staining kit	Sıcak boyama yöntemi ile mikobakteri tayini		1 paket
M109093	TB-fluor staining kit	Mikobakteri tespiti için floresan yöntemi	250 test	1 paket 6 x 500 mL (auramine-rhodamine 500 mL, dekolizatör 500 mL, karşıt boyama 500 mL)
M115973	Weigert's iron hematoxylin kit	Bağ dokuda çekirdek boyama	500 test	1 paket (Weipert's A 1 L, Weipert's B 1 L)
M102414	Warthin-Starry silver plating kit modified	Parafin kesitlerinde <i>Helicobacter pylori</i> tespiti	500 test	1 paket
M100251	Reticulin silver plating kit acc. to Gordon&Sweets	Retikülin liflerinin incelenmesi	110 test	1 paket
M100362	Silver plating kit acc. to Van Kossa	Mikrokalsifikasyon tespiti	300 test	1 paket (100 mL Gümüş nitra çözeltisi, 100 mL sodyum tiyosülfat çözeltisi)
M100361	ISOSLIDE® Reticulin control slides with reference tissue	Reticulin silver plating kit için kontrol testi	24 adet boyanmamış retiküler lif içeren kontrol lamı ve 1 adet boyanmış kontrol lamı	1 paket
M102924	DAB-buffer tablets for immunohistochemistry	Kuru örnekler		50 tablet